

# KAMLOK-Schlauchkupplungen

Aluminium, gemäß Norm A-A 59326 25.09.98 (früher MIL - C 27487)

Kupplungssystem zur schnellen und einfachen Verbindung zweier Schläuche bzw. eines Schlauchs mit einem Maschinenanschluss.

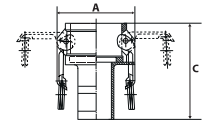
Jeweils ein Vater- und ein Mutterteil werden durch Umlegen der Hebelarme miteinander verbunden. Dabei wird der Schlauch nicht verdreht!

Die Kamlok-Kupplung hat ein breites Verwendungsspektrum im Anlagen-, Industrie- und Behälterbau, in der chemischen Industrie, der Nahrungsmittelindustrie, im Bergbau, bei Betankungsanlagen, in der Wehrtechnik etc.

|                        |                              |
|------------------------|------------------------------|
| Betriebsdruck max.     | 16 bar                       |
| Temperaturbereich max. | 68 °C                        |
| Dichtmaterial          | NBR, öl- und benzinbeständig |

## Kamlok-Schnellkupplungsdose mit Schlauchstutzen, Typ C

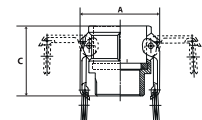
| Artikel Nr. | Typen Nr. | für Schlauch-Innen-Ø | für Stecker-Ø mm | A mm  | C mm  | Preis € |
|-------------|-----------|----------------------|------------------|-------|-------|---------|
| 108026      | 1112.34   | 19                   | 32               | 61,3  | 90,5  | 5,99    |
| 108027      | 1112.10   | 25                   | 37               | 68,2  | 95,0  | 6,52    |
| 108028      | 1112.114  | 32                   | 45               | 79,7  | 102,5 | 8,93    |
| 108029      | 1112.112  | 38                   | 53               | 87,4  | 116,5 | 9,84    |
| 108030      | 1112.20   | 50                   | 63               | 97,0  | 134,5 | 12,13   |
| 108031      | 1112.212  | 63                   | 76               | 109,5 | 142,4 | 14,50   |
| 108032      | 1112.30   | 75                   | 92               | 131,8 | 159,0 | 19,79   |
| 108033      | 1112.40   | 100                  | 120              | 159,9 | 162,5 | 26,85   |



1112.20

## Kamlok-Schnellkupplungsdose mit Außengewinde, Typ B

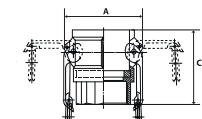
| Artikel Nr. | Typen Nr. | Gewinde | für Stecker-Ø mm | A mm  | C mm | Preis € |
|-------------|-----------|---------|------------------|-------|------|---------|
| 108034      | 1113.34   | R 3/4   | 32               | 61,3  | 52,2 | 5,73    |
| 108035      | 1113.10   | R 1     | 37               | 68,2  | 59,0 | 6,52    |
| 108036      | 1113.114  | R 1 1/4 | 45               | 79,7  | 65,5 | 8,67    |
| 108037      | 1113.112  | R 1 1/2 | 53               | 87,4  | 69,5 | 9,11    |
| 108038      | 1113.20   | R 2     | 63               | 97,0  | 77,0 | 11,00   |
| 108039      | 1113.212  | R 2 1/2 | 76               | 109,5 | 84,5 | 13,70   |
| 108040      | 1113.30   | R 3     | 92               | 131,8 | 89,5 | 17,69   |
| 108041      | 1113.40   | R 4     | 120              | 159,9 | 92,0 | 22,68   |



1113.112

## Kamlok-Schnellkupplungsdose mit Innengewinde, Typ D

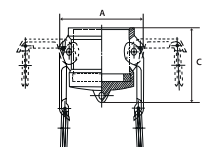
| Artikel Nr. | Typen Nr. | Gewinde | für Stecker-Ø mm | A mm  | C mm | Preis € |
|-------------|-----------|---------|------------------|-------|------|---------|
| 108042      | 1114.34   | G 3/4   | 32               | 61,3  | 52,2 | 5,73    |
| 108043      | 1114.10   | G 1     | 37               | 68,2  | 59,0 | 6,68    |
| 108044      | 1114.114  | G 1 1/4 | 45               | 79,7  | 67,5 | 9,20    |
| 108045      | 1114.112  | G 1 1/2 | 53               | 87,4  | 69,5 | 9,73    |
| 108046      | 1114.20   | G 2     | 63               | 97,0  | 76,0 | 11,48   |
| 108047      | 1114.212  | G 2 1/2 | 76               | 109,5 | 84,5 | 14,02   |
| 108048      | 1114.30   | G 3     | 92               | 131,8 | 89,5 | 19,09   |
| 108049      | 1114.40   | G 4     | 120              | 159,9 | 92,0 | 25,61   |



1114.112

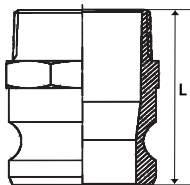
## Kamlok-Verschlusskappe für Schnellkupplungsstecker, Typ DC

| Artikel Nr. | Typen Nr. | BG    | für Stecker-Ø mm | A mm  | C mm | Preis € |
|-------------|-----------|-------|------------------|-------|------|---------|
| 108050      | 1115.34   | 3/4   | 32               | 61,3  | 45,2 | 5,73    |
| 108051      | 1115.10   | 1     | 37               | 68,2  | 57,4 | 6,52    |
| 108052      | 1115.114  | 1 1/4 | 45               | 79,7  | 65,0 | 7,94    |
| 108053      | 1115.112  | 1 1/2 | 53               | 87,4  | 62,0 | 8,47    |
| 108054      | 1115.20   | 2     | 63               | 97,0  | 69,0 | 10,30   |
| 108055      | 1115.212  | 2 1/2 | 76               | 109,5 | 77,5 | 11,47   |
| 108056      | 1115.30   | 3     | 92               | 131,8 | 76,5 | 15,37   |
| 108057      | 1115.40   | 4     | 120              | 159,9 | 78,0 | 20,28   |

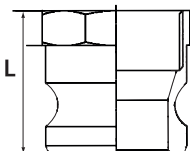


1115.20

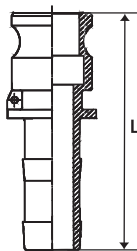




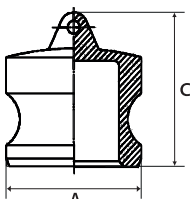
1116.10



1117.112



1118.112



1119.20



108.102



108.300

## KAMLOK-Schlauchkupplungen

Aluminium, gemäß Norm A-A 59326 25.09.98 (früher MIL - C 27487)

### Kamlok-Schnellkupplungsstecker mit Außengewinde, Typ F

| Artikel Nr. | Typen Nr. | Gewinde | Stecker-Ø<br>mm | L<br>mm | Preis € |
|-------------|-----------|---------|-----------------|---------|---------|
| 108058      | 1116.34   | R 3/4   | 32              | 55,0    | 3,16    |
| 108059      | 1116.10   | R 1     | 37              | 67,8    | 4,04    |
| 108060      | 1116.114  | R 1 1/4 | 45              | 78,0    | 4,54    |
| 108061      | 1116.112  | R 1 1/2 | 53              | 76,0    | 5,04    |
| 108062      | 1116.20   | R 2     | 63              | 83,5    | 6,95    |
| 108063      | 1116.212  | R 2 1/2 | 76              | 97,0    | 10,10   |
| 108064      | 1116.30   | R 3     | 92              | 99,5    | 13,38   |
| 108065      | 1116.40   | R 4     | 120             | 104,5   | 21,52   |

### Kamlok-Schnellkupplungsstecker mit Innengewinde, Typ A

| Artikel Nr. | Typen Nr. | Gewinde | Stecker-Ø<br>mm | L<br>mm | Preis € |
|-------------|-----------|---------|-----------------|---------|---------|
| 108066      | 1117.34   | G 3/4   | 32              | 41,0    | 2,97    |
| 108067      | 1117.10   | G 1     | 37              | 50,8    | 3,23    |
| 108068      | 1117.114  | G 1 1/4 | 45              | 55,0    | 3,38    |
| 108069      | 1117.112  | G 1 1/2 | 53              | 56,0    | 4,18    |
| 108070      | 1117.20   | G 2     | 63              | 59,0    | 5,17    |
| 108071      | 1117.212  | G 2 1/2 | 76              | 79,2    | 8,93    |
| 108072      | 1117.30   | G 3     | 92              | 71,7    | 9,27    |
| 108073      | 1117.40   | G 4     | 120             | 71,2    | 13,70   |

### Kamlok-Schnellkupplungsstecker mit Schlauchtülle, Typ E

| Artikel Nr. | Typen Nr. | für Schlauch-<br>Innen-Ø | Stecker-Ø<br>mm | L<br>mm | Preis € |
|-------------|-----------|--------------------------|-----------------|---------|---------|
| 108074      | 1118.34   | 19                       | 32              | 85,3    | 3,35    |
| 108075      | 1118.10   | 25                       | 37              | 100,8   | 4,21    |
| 108076      | 1118.114  | 32                       | 45              | 109,0   | 4,54    |
| 108077      | 1118.112  | 38                       | 53              | 123,5   | 5,36    |
| 108078      | 1118.20   | 50                       | 63              | 142,0   | 7,65    |
| 108079      | 1118.212  | 63                       | 76              | 150,5   | 10,16   |
| 108080      | 1118.30   | 75                       | 92              | 157,0   | 13,92   |
| 108081      | 1118.40   | 100                      | 120             | 166,0   | 21,03   |

### Kamlok-Verschlussstecker, Typ DP

| Artikel Nr. | Typen Nr. | BG    | Stecker-Ø<br>mm | A<br>mm | C<br>mm | Preis € |
|-------------|-----------|-------|-----------------|---------|---------|---------|
| 108082      | 1119.34   | 3/4   | 32              | 32,1    | 38,0    | 2,43    |
| 108083      | 1119.10   | 1     | 37              | 36,6    | 52,3    | 2,60    |
| 108084      | 1119.114  | 1 1/4 | 45              | 45,4    | 57,5    | 3,06    |
| 108085      | 1119.112  | 1 1/2 | 53              | 53,4    | 57,0    | 3,38    |
| 108086      | 1119.20   | 2     | 63              | 63,0    | 63,5    | 4,53    |
| 108087      | 1119.212  | 2 1/2 | 76              | 57,7    | 67,5    | 6,51    |
| 108088      | 1119.30   | 3     | 92              | 91,4    | 67,5    | 7,87    |
| 108089      | 1119.40   | 4     | 120             | 119,5   | 69,8    | 11,69   |

### Ersatzdichtung für Kamlok-Kupplungen, NBR

| Artikel Nr. | Typen Nr. | für Kupplung<br>DN | Preis € |
|-------------|-----------|--------------------|---------|
| 108090      | 108.101   | 20 (3/4")          | 0,36    |
| 108091      | 108.102   | 25 (1")            | 0,56    |
| 108092      | 108.103   | 32 (1 1/4")        | 0,56    |
| 108093      | 108.104   | 40 (1 1/2")        | 0,65    |
| 108094      | 108.105   | 50 (2")            | 0,80    |
| 108095      | 108.106   | 65 (2 1/2")        | 1,05    |
| 108096      | 108.107   | 75 (3")            | 1,21    |
| 108097      | 108.108   | 100 (4")           | 1,79    |

### Ersatzkette für Kamlok-Kupplungen, Edelstahl

| Artikel Nr. | Typen Nr. | Preis € |
|-------------|-----------|---------|
| 108098      | 108.300   | 3,21    |

- ➔ Gelenkbolzenschellen siehe Seite 952-953
- ➔ Industrierwasserschläuche bis NW 100 siehe Seite 919
- ➔ Saug- und Druckschläuche aus Gummi bis NW 100 siehe Seite 921
- ➔ Saug- und Druckschläuche aus Kunststoff bis NW 100 siehe Seite 920

# KAMLOK-Schlauchkupplungen

Edelstahl 1.4401, nach DIN EN 14420-7 (früher DIN 2828)

Hochwertiges, robustes Universalkupplungssystem für Klemmschaleneinband zur schnellen und einfachen Verbindung zweier Schläuche bzw. eines Schlauchs mit einem Maschinenanschluss.

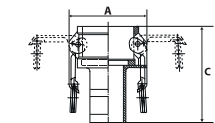
Jeweils ein Vater- und ein Mutterteil werden durch Umlegen der Hebelarme miteinander verbunden. Dabei wird der Schlauch nicht verdreht!

Die Kamlok-Edelstahlkupplung ist konzipiert für den Einsatz bei aggressiven Medien in der chemischen und petrochemischen Industrie, der Stahlindustrie, im Schiffsbau, in der Landwirtschaft etc. Alle Innengewindekupplungen und -stecker sind mit Innengewindeabdichtung aus PTFE.

|                    |                              |
|--------------------|------------------------------|
| Betriebsdruck max. | 16 bar                       |
| Temperaturbereich  | -20 °C bis 95 °C             |
| Dichtmaterial      | NBR, öl- und benzinbeständig |

## Kamlok-Schnellkupplungsdose mit Schlauchstutzen, Typ C

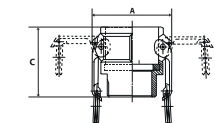
| Artikel Nr. | Typen Nr.   | für Schlauch-Innen-Ø | für Stecker-Ø mm | A mm  | C mm  | Preis € |
|-------------|-------------|----------------------|------------------|-------|-------|---------|
| 108099      | 1112.34-ES  | 19                   | 32               | 61,3  | 91,0  | 15,93   |
| 108100      | 1112.10-ES  | 25                   | 37               | 68,2  | 94,0  | 17,47   |
| 108101      | 1112.114-ES | 32                   | 46               | 79,7  | 104,0 | 27,97   |
| 108102      | 1112.112-ES | 38                   | 54               | 87,4  | 110,0 | 28,77   |
| 108103      | 1112.20-ES  | 50                   | 64               | 97,0  | 128,0 | 38,47   |
| 108104      | 1112.212-ES | 63                   | 76,5             | 109,5 | 131,5 | 49,18   |
| 108105      | 1112.30-ES  | 75                   | 92               | 131,8 | 151,5 | 71,09   |
| 108106      | 1112.40-ES  | 100                  | 120              | 159,9 | 168,0 | 110,09  |



1112.34-ES

## Kamlok-Schnellkupplungsdose mit Außengewinde, Typ B

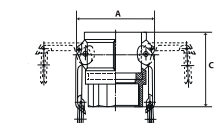
| Artikel Nr. | Typen Nr.   | Gewinde | für Stecker-Ø mm | A mm  | C mm | Preis € |
|-------------|-------------|---------|------------------|-------|------|---------|
| 108107      | 1113.34-ES  | R 3/4   | 32               | 61,3  | 45,5 | 13,41   |
| 108108      | 1113.10-ES  | R 1     | 37               | 68,2  | 55,5 | 17,89   |
| 108109      | 1113.114-ES | R 1 1/4 | 46               | 79,7  | 63,0 | 25,49   |
| 108110      | 1113.112-ES | R 1 1/2 | 54               | 87,4  | 65,5 | 28,56   |
| 108111      | 1113.20-ES  | R 2     | 64               | 97,0  | 75,8 | 39,37   |
| 108112      | 1113.212-ES | R 2 1/2 | 76,5             | 109,5 | 85,5 | 53,09   |
| 108113      | 1113.30-ES  | R 3     | 92               | 131,8 | 84,5 | 70,94   |
| 108114      | 1113.40-ES  | R 4     | 120              | 159,9 | 88,5 | 91,89   |



1113.114-ES

## Kamlok-Schnellkupplungsdose mit Innengewinde, Typ D

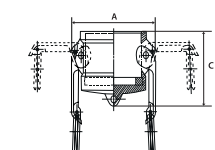
| Artikel Nr. | Typen Nr.   | Gewinde | für Stecker-Ø mm | A mm  | C mm | Preis € |
|-------------|-------------|---------|------------------|-------|------|---------|
| 108115      | 1114.34-ES  | G 3/4   | 32               | 61,3  | 45,8 | 13,67   |
| 108116      | 1114.10-ES  | G 1     | 37               | 68,2  | 55,0 | 18,62   |
| 108117      | 1114.114-ES | G 1 1/4 | 46               | 79,7  | 63,0 | 23,59   |
| 108118      | 1114.112-ES | G 1 1/2 | 54               | 87,4  | 65,0 | 28,56   |
| 108119      | 1114.20-ES  | G 2     | 64               | 97,0  | 71,0 | 37,06   |
| 108120      | 1114.212-ES | G 2 1/2 | 76,5             | 109,5 | 82,5 | 53,98   |
| 108121      | 1114.30-ES  | G 3     | 92               | 131,8 | 84,0 | 70,46   |
| 108122      | 1114.40-ES  | G 4     | 120              | 159,9 | 90,0 | 103,56  |



1114.114-ES

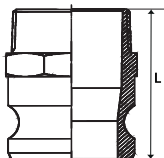
## Kamlok-Verschlusskappe für Schnellkupplungsstecker, Typ DC

| Artikel Nr. | Typen Nr.   | BG    | für Stecker-Ø mm | A mm  | C mm | Preis € |
|-------------|-------------|-------|------------------|-------|------|---------|
| 108123      | 1115.34-ES  | 3/4   | 32               | 61,3  | 40,0 | 12,18   |
| 108124      | 1115.10-ES  | 1     | 37               | 68,2  | 45,0 | 13,04   |
| 108125      | 1115.114-ES | 1 1/4 | 46               | 79,7  | 56,0 | 25,07   |
| 108126      | 1115.112-ES | 1 1/2 | 54               | 87,4  | 55,0 | 25,97   |
| 108127      | 1115.20-ES  | 2     | 64               | 97,0  | 62,0 | 32,40   |
| 108128      | 1115.212-ES | 2 1/2 | 76,5             | 109,5 | 63,0 | 34,72   |
| 108129      | 1115.30-ES  | 3     | 92               | 131,8 | 67,0 | 52,46   |
| 108130      | 1115.40-ES  | 4     | 120              | 159,9 | 70,5 | 77,00   |

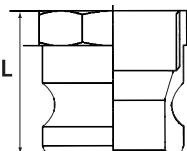


1115.114-ES

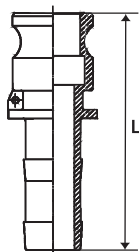




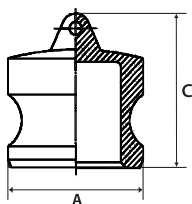
1116.10-ES



1117.114-ES



1118.10-ES



1119.10-ES



108.202



108.300

## KAMLOK-Schlauchkupplungen

Edelstahl 1.4401, nach DIN EN 14420-7 (früher DIN 2828)

### Kamlok-Schnellkupplungsstecker mit Außengewinde, Typ F

| Artikel Nr. | Typen Nr.   | Gewinde | Stecker-Ø<br>mm | L<br>mm | Preis € |
|-------------|-------------|---------|-----------------|---------|---------|
| 108131      | 1116.34-ES  | R 3/4   | 32              | 53,5    | 7,39    |
| 108132      | 1116.10-ES  | R 1     | 37              | 65,0    | 10,56   |
| 108133      | 1116.114-ES | R 1 1/4 | 46              | 72,0    | 14,68   |
| 108134      | 1116.112-ES | R 1 1/2 | 53              | 73,8    | 19,26   |
| 108135      | 1116.20-ES  | R 2     | 63              | 83,5    | 27,76   |
| 108136      | 1116.212-ES | R 2 1/2 | 76              | 89,5    | 44,59   |
| 108137      | 1116.30-ES  | R 3     | 92              | 91,0    | 57,43   |
| 108138      | 1116.40-ES  | R 4     | 120             | 97,0    | 90,29   |

### Kamlok-Schnellkupplungsstecker mit Innengewinde, Typ A

| Artikel Nr. | Typen Nr.   | Gewinde | Stecker-Ø<br>mm | L<br>mm | Preis € |
|-------------|-------------|---------|-----------------|---------|---------|
| 108139      | 1117.34-ES  | G 3/4   | 32              | 36,0    | 7,29    |
| 108140      | 1117.10-ES  | G 1     | 37              | 44,7    | 10,12   |
| 108141      | 1117.114-ES | G 1 1/4 | 46              | 49,5    | 13,72   |
| 108142      | 1117.112-ES | G 1 1/2 | 53              | 50,5    | 16,95   |
| 108143      | 1117.20-ES  | G 2     | 63              | 61,0    | 25,02   |
| 108144      | 1117.212-ES | G 2 1/2 | 76              | 77,5    | 38,01   |
| 108145      | 1117.30-ES  | G 3     | 92              | 67,0    | 45,65   |
| 108146      | 1117.40-ES  | G 4     | 120             | 71,5    | 77,05   |

### Kamlok-Schnellkupplungsstecker mit Schlauchtülle, Typ E

| Artikel Nr. | Typen Nr.   | für Schlauch-<br>Innen-Ø | Stecker-Ø<br>mm | L<br>mm | Preis € |
|-------------|-------------|--------------------------|-----------------|---------|---------|
| 108147      | 1118.34-ES  | 19                       | 32              | 86,7    | 7,51    |
| 108148      | 1118.10-ES  | 25                       | 37              | 97,5    | 9,98    |
| 108149      | 1118.114-ES | 32                       | 46              | 112,0   | 16,41   |
| 108150      | 1118.112-ES | 38                       | 53              | 112,0   | 20,42   |
| 108151      | 1118.20-ES  | 50                       | 63              | 143,0   | 32,77   |
| 108152      | 1118.212-ES | 63                       | 76              | 138,0   | 44,75   |
| 108153      | 1118.30-ES  | 75                       | 92              | 159,5   | 62,96   |
| 108154      | 1118.40-ES  | 100                      | 120             | 181,0   | 98,96   |

### Kamlok-Verschlussstecker, Typ DP

| Artikel Nr. | Typen Nr.   | BG    | Stecker-Ø<br>mm | A<br>mm | C<br>mm | Preis € |
|-------------|-------------|-------|-----------------|---------|---------|---------|
| 108155      | 1119.34-ES  | 3/4   | 32              | 32,1    | 35,0    | 4,95    |
| 108156      | 1119.10-ES  | 1     | 37              | 36,6    | 42,0    | 6,33    |
| 108157      | 1119.114-ES | 1 1/4 | 46              | 45,4    | 45,0    | 8,65    |
| 108158      | 1119.112-ES | 1 1/2 | 53              | 53,4    | 46,0    | 12,61   |
| 108159      | 1119.20-ES  | 2     | 63              | 63,0    | 54,0    | 18,62   |
| 108160      | 1119.212-ES | 2 1/2 | 76              | 57,7    | 56,0    | 25,38   |
| 108161      | 1119.30-ES  | 3     | 92              | 91,4    | 56,0    | 34,83   |
| 108162      | 1119.40-ES  | 4     | 120             | 119,5   | 58,0    | 48,81   |

### Ersatzdichtung für Kamlok-Kupplungen, NBR

| Artikel Nr. | Typen Nr. | für Kupplung<br>DN | Preis € |
|-------------|-----------|--------------------|---------|
| 108163      | 108.201   | 20 (3/4")          | 0,77    |
| 108164      | 108.202   | 25 (1")            | 0,81    |
| 108165      | 108.203   | 32 (1 1/4")        | 1,18    |
| 108166      | 108.204   | 40 (1 1/2")        | 1,29    |
| 108167      | 108.205   | 50 (2")            | 1,50    |
| 108168      | 108.206   | 60 (2 1/2")        | 1,84    |
| 108169      | 108.207   | 75 (3")            | 2,34    |
| 108170      | 108.208   | 90 (4")            | 3,21    |

### Ersatzkette für Kamlok-Kupplungen, Edelstahl

| Artikel Nr. | Typen Nr. | Preis € |
|-------------|-----------|---------|
| 108098      | 108.300   | 3,21    |

- ➔ Gelenkbolzenschellen siehe Seite 952-953
- ➔ Industriewasserschläuche bis NW 100 siehe Seite 919
- ➔ Saug- und Druckschläuche aus Gummi bis NW 100 siehe Seite 921
- ➔ Saug- und Druckschläuche aus Kunststoff bis NW 100 siehe Seite 920