

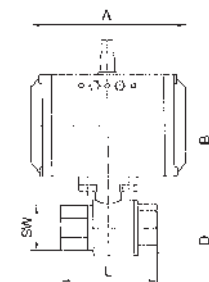
# Messingkugelhähne

mit pneumatischem Stellantrieb

2-Wege-Hahn, voller Durchgang.

Pneumatischer Schwenkantrieb in doppelt- oder einfachwirkender Ausführung und integriertem Stellungsanzeiger.

Material Antrieb	Aluminium eloxiert
Dichtmaterial Antrieb	NBR
Drehwinkel	90 °
Steuerdruck max.	5,5 bar
Ventiladapter	serienmäßig vorhanden
Material Kugelhahn	Messing vernickelt, mit ISO-Flanschplatte
Dichtmaterial Kugelhahn	PTFE / FKM
Betriebstemperatur	-20 °C bis 70 °C



## Messingkugelhahn, Stellantrieb doppeltwirkend

Artikel Nr.	Typen Nr.	Gewinde	DN	PN bar	SW mm	L mm	A mm	B mm	D mm	Preis €
103521	350.210	Rp 1/2	15	40	26	75,0	133,0	142,0	17,0	238,22
103522	350.210/1	Rp 1/2	15	40	26	75,0	116,0	133,0	17,0	162,62
103523	350.211	Rp 3/4	20	40	32	80,0	133,0	145,0	20,0	240,21
103524	350.211/1	Rp 3/4	20	40	32	80,0	116,0	136,0	20,0	171,95
103525	350.212	Rp 1	25	40	41	90,0	133,0	148,0	25,0	245,55
103526	350.212/1	Rp 1	25	40	41	90,0	116,0	139,0	25,0	217,47
103527	350.213	Rp 1 1/4	32	40	50	110,0	116,0	150,0	30,0	236,47
103528	350.214	Rp 1 1/2	40	25	55	120,0	133,0	166,0	36,0	255,12
103529	350.215	Rp 2	50	25	70	140,0	137,0	191,0	45,0	334,19
103530	350.216	Rp 2 1/2	65	25	83	155,0	161,0	213,0	57,0	494,37
103531	350.217	Rp 3	80	16	98	182,0	161,0	225,0	68,0	600,61



350.212/1



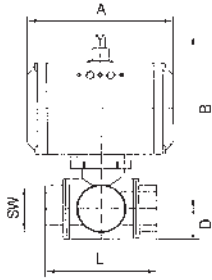
## Messingkugelhahn, Stellantrieb einfachwirkend - federschließend

Artikel Nr.	Typen Nr.	Gewinde	DN	PN bar	SW mm	L mm	A mm	B mm	D mm	Preis €
103532	350.310	Rp 1/2	15	40	26	75,0	133,0	142,0	17,0	290,52
103533	350.311	Rp 3/4	20	40	32	80,0	133,0	145,0	20,0	294,00
103534	350.312	Rp 1	25	40	41	90,0	133,0	148,0	25,0	285,87
103535	350.313	Rp 1 1/4	32	40	50	110,0	137,0	173,0	30,0	323,14
103536	350.314	Rp 1 1/2	40	25	55	120,0	137,0	180,0	36,0	342,35
103537	350.315	Rp 2	50	25	70	140,0	180,0	203,0	45,0	433,57
103538	350.316	Rp 2 1/2	65	25	83	155,0	209,0	230,0	57,0	607,71
103539	350.317	Rp 3	80	16	98	182,0	209,0	242,0	68,0	809,35

## Messingkugelhahn, Stellantrieb einfachwirkend - federöffnend

Artikel Nr.	Typen Nr.	Gewinde	DN	PN bar	SW mm	L mm	A mm	B mm	D mm	Preis €
103540	350.410	Rp 1/2	15	40	26	75,0	133,0	142,0	17,0	290,52
103541	350.410/1	Rp 1/2	15	40	26	75,0	116,0	133,0	17,0	235,88
103542	350.411	Rp 3/4	20	40	32	80,0	133,0	145,0	20,0	294,00
103543	350.412	Rp 1	25	40	41	90,0	133,0	148,0	25,0	285,87
103544	350.413	Rp 1 1/4	32	40	50	110,0	137,0	173,0	30,0	323,14
103545	350.414	Rp 1 1/2	40	25	55	120,0	137,0	180,0	36,0	342,35
103546	350.415	Rp 2	50	25	70	140,0	180,0	203,0	45,0	433,57
103547	350.416	Rp 2 1/2	65	25	83	155,0	209,0	230,0	57,0	607,71
103548	350.417	Rp 3	80	16	98	182,0	209,0	242,0	68,0	809,35

➔ NAMUR-Steuerventile finden Sie auf Seite 309



## Messingkugelhähne

mit pneumatischem Stellantrieb

3-Wege-Hahn, L-Bohrung oder T-Bohrung, voller Durchgang.  
Pneumatischer Schwenkantrieb in doppelt- oder einfachwirkender Ausführung und integriertem Stellungsanzeiger.

Material Antrieb	Aluminium eloxiert
Dichtmaterial Antrieb	NBR
Drehwinkel	90 °
Steuerdruck max.	5,5 bar
Ventiladapter	serienmäßig vorhanden
Material Kugelhahn	Messing vernickelt, mit ISO-Flanschplatte
Dichtmaterial Kugelhahn	PTFE / FKM
Betriebstemperatur	-20 °C bis 70 °C



350.725-T3

### Messingkugelhahn, 3-Wege, mit Stellantrieb doppeltwirkend, L-Bohrung

Artikel Nr.	Typen Nr.	Gewinde	Stellung	DN	PN bar	SW mm	L mm	A mm	B mm	D mm	Preis €
103549	350.610/1	Rp 1/2	L 2	15	40	25	64,5	116,0	133,0	20,0	230,18
103550	350.611	Rp 3/4	L 2	20	40	31	76,0	116,0	137,0	24,0	285,87
103551	350.612	Rp 1	L 2	25	40	41	97,0	116,0	141,5	30,0	346,90
103552	350.613	Rp 1 1/4	L 2	32	40	55	118,0	133,0	165,5	37,0	390,79
103553	350.614	Rp 1 1/2	L 2	40	25	55	135,0	137,0	181,5	43,0	517,10
103554	350.615	Rp 2	L 2	50	25	67	157,0	161,0	204,0	56,0	610,40

### Messingkugelhahn, 3-Wege, mit Stellantrieb einfachwirkend, L-Bohrung

Artikel Nr.	Typen Nr.	Gewinde	Stellung	DN	PN bar	SW mm	L mm	A mm	B mm	D mm	Preis €
103555	350.710	Rp 1/2	L 2	15	40	25	64,5	133,0	142,0	20,0	295,87
103556	350.712	Rp 1	L 2	25	40	41	97,0	133,0	150,5	30,0	459,31
103557	350.714	Rp 1 1/2	L 2	40	25	55	135,0	180,0	193,5	43,0	642,07

### Messingkugelhahn, 3-Wege, mit Stellantrieb doppeltwirkend, T-Bohrung, Grundstellung T3

Artikel Nr.	Typen Nr.	Gewinde	Stellung	DN	PN bar	SW mm	L mm	A mm	B mm	D mm	Preis €
159744	KHRP12MSANTDT3	Rp 1/2	T 3	15	40	25	64,5	133,0	142,0	20,0	244,08
103559	350.723-T3	Rp 3/4	T 3	20	40	31	76,0	133,0	146,0	24,0	314,63
159745	KHRP1MSANTDT3	Rp 1	T 3	25	40	41	97,0	133,0	150,5	30,0	425,00
103561	350.725-T3	Rp 1 1/4	T 3	32	40	55	118,0	161,0	191,5	37,0	438,10
103562	350.726-T3	Rp 1 1/2	T 3	40	25	55	133,0	180,0	193,5	43,0	735,27
103563	350.727-T3	Rp 2	T 3	50	25	67	157,0	209,0	221,0	56,0	982,23

- NAMUR-Steuerventile finden Sie auf Seite 309
- Weitere Schaltstellungen auf Anfrage

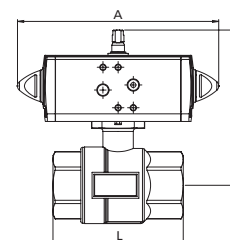
Schaltstellungen 3-Wege-Kugelhähne mit pneumatischen Stellantrieb			
Variante	Grundstellung 0°	Drehrichtung	Schaltstellung 90°
<b>L2</b>			
<b>T1</b>			
<b>T2</b>			
<b>T3</b>			

# Messingkugelhähne

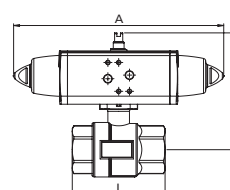
mit pneumatischem Stellantrieb - Basisausführung

Messingkugelhahn mit pneumatischem Stellantrieb.  
Pneumatischer Doppelkolbenschwenkantrieb, Doppelschwingenprinzip.

Material Antrieb	Aluminium eloxiert
Dichtmaterial Antrieb	NBR
Drehwinkel	90 °
Betriebstemperatur Antrieb	-20 °C bis 80 °C
Steuerdruck Antrieb max.	8,4 bar
Steuerdruck empfohlen	5,6 bar
Material Kugelhahn	Messing vernickelt, mit Flanschplatte ISO 5211
Dichtmaterial Kugelhahn	PTFE / FKM
Betriebstemperatur Kugelhahn	-20 °C bis 150 °C
Betriebsdruck Kugelhahn max.	16 bar



351.213-1



## Messingkugelhahn, Stellantrieb doppelwirkend

Artikel Nr.	Typen Nr.	Gewinde	DN	Ventiladapter	L mm	A mm	B mm	Preis €
158828	351.209-1	Rp 3/8	10	serienmäßig vorhanden	69,0	70,0	85,0	131,04
158829	351.210-1	Rp 1/2	15	serienmäßig vorhanden	69,0	70,0	88,0	131,76
158830	351.211-1	Rp 3/4	20	serienmäßig vorhanden	77,0	70,0	94,0	141,24
158831	351.212-1	Rp 1	25	serienmäßig vorhanden	89,0	70,0	98,0	149,16
158800	351.213-1	Rp 1 1/4	32	nach Namur integriert	103,0	159,0	122,8	193,68
158801	351.214-1	Rp 1 1/2	40	nach Namur integriert	114,0	159,0	129,8	214,56
158802	351.215-1	Rp 2	50	nach Namur integriert	134,0	174,2	143,8	285,12

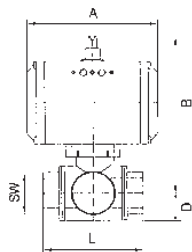
## Messingkugelhahn, Stellantrieb einfachwirkend - federschließend

Artikel Nr.	Typen Nr.	Gewinde	DN	Ventiladapter	L mm	A mm	B mm	Preis €
158746	351.309-1	Rp 3/8	10	nach Namur integriert	69,0	233,2	105,8	200,16
158747	351.310-1	Rp 1/2	15	nach Namur integriert	69,0	233,2	108,8	200,88
158748	351.311-1	Rp 3/4	20	nach Namur integriert	77,0	233,2	115,8	207,36
158749	351.312-1	Rp 1	25	nach Namur integriert	89,0	233,2	119,8	216,00
158750	351.313-1	Rp 1 1/4	32	nach Namur integriert	103,0	233,2	129,8	233,28
158751	351.314-1	Rp 1 1/2	40	nach Namur integriert	114,0	233,2	136,8	254,16
158752	351.315-1	Rp 2	50	nach Namur integriert	134,0	258,8	155,0	344,88



351.313-1

➔ NAMUR-Steuerventile finden Sie auf Seite 309



## Edelstahlkugelhähne

mit pneumatischem Stellantrieb

2-Wege-Hahn, 3-teilig, voller Durchgang.  
Pneumatischer Schwenkantrieb in doppelt- oder einfachwirkender Ausführung und integriertem Stellungsanzeiger.

Genormte Schnittstellen:  
Verbindungsstelle Antrieb/Armatur: Vier bzw. acht Innengewinde im Antriebsgehäuse nach EN ISO 5211.  
Verbindungsstelle Antrieb/Steuerventil: Nach NAMUR bzw. VDI/VDE 3845.  
Verbindungsstelle Antrieb/Signalgerät: Nach VDI/VDE 3845 (NAMUR).

Material Antrieb	Aluminium eloxiert
Dichtmaterial Antrieb	NBR
Drehwinkel	90 °
Steuerdruck max.	5,5 bar
Ventiladapter	nach NAMUR
Material Kugelhahn	Edelstahl 1.4401, mit ISO-Flanschplatte
Dichtmaterial Kugelhahn	PTFE
Betriebstemperatur	-20 °C bis 70 °C
Betriebsdruck max.	63 bar



### Edelstahlkugelhahn, Stellantrieb doppeltwirkend

Artikel Nr.	Typen Nr.	Gewinde	DN	SW mm	L mm	A mm	B mm	D mm	Preis €
103595	350.510	Rp 1/2	15	29	75,0	133,0	144,0	24,0	268,03
103596	350.510/1	Rp 1/2	15	29	75,0	116,0	135,0	24,0	229,12
103597	350.511	Rp 3/4	20	35	80,0	133,0	148,0	27,0	284,58
103598	350.511/1	Rp 3/4	20	35	80,0	116,0	139,0	27,0	244,75
103599	350.512	Rp 1	25	41	90,0	133,0	157,0	30,0	347,24
103600	350.513	Rp 1 1/4	32	50	110,0	137,0	176,0	37,0	415,05
103601	350.514	Rp 1 1/2	40	58	120,0	137,0	186,0	40,0	474,81
103602	350.515	Rp 2	50	74	140,0	161,0	207,0	50,0	542,73
103603	350.516	Rp 2 1/2	65	89	185,0	180,0	238,0	60,0	943,44
103604	350.517	Rp 3	80	104	205,0	209,0	257,0	82,0	1.209,50

### Edelstahlkugelhahn, Stellantrieb einfachwirkend - federschließend

Artikel Nr.	Typen Nr.	Gewinde	DN	SW mm	L mm	A mm	B mm	D mm	Preis €
103605	350.520	Rp 1/2	15	29	75,0	133,0	144,0	24,0	307,30
103606	350.520/1	Rp 1/2	15	29	75,0	116,0	135,0	24,0	265,12
103607	350.521	Rp 3/4	20	35	80,0	133,0	148,0	27,0	370,89
103608	350.522	Rp 1	25	41	90,0	137,0	170,0	33,0	424,36
103609	350.523	Rp 1 1/4	32	50	110,0	161,0	188,0	37,0	466,40
103610	350.524	Rp 1 1/2	40	58	120,0	180,0	198,0	40,0	639,53
103611	350.525	Rp 2	50	74	140,0	209,0	224,0	50,0	728,16
103612	350.526	Rp 2 1/2	65	85	185,0	221,0	268,0	60,0	1.135,76
103613	350.527	Rp 3	80	100	205,0	221,0	280,0	67,0	1.496,63

# Edelstahlkugelhähne

mit pneumatischem Stellantrieb

3-Wege-Hahn, reduzierter Durchgang.

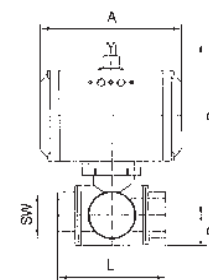
Pneumatischer Schwenkantrieb in doppelt- oder einfachwirkender Ausführung und integriertem Stellungsanzeiger.

Genormte Schnittstellen:

Verbindungsstelle Antrieb/Armatur: Vier bzw. acht Innengewinde im Antriebsgehäuse nach EN ISO 5211.

Verbindungsstelle Antrieb/Steuventil: Nach NAMUR bzw. VDI/VDE 3845.

Verbindungsstelle Antrieb/Signalgerät: Nach VDI/VDE 3845 (NAMUR).



Material Antrieb	Aluminium eloxiert
Dichtmaterial Antrieb	NBR
Drehwinkel	90 °
Steuerdruck max.	5,5 bar
Ventiladapter	nach NAMUR
Material Kugelhahn	Edelstahl 1.4401, mit ISO-Flanschplatte
Dichtmaterial Kugelhahn	PTFE / FKM
Betriebstemperatur	-20 °C bis 70 °C
Betriebsdruck max.	63 bar

## Edelstahlkugelhahn, 3-Wege, mit Stellantrieb doppeltwirkend, L-Bohrung

Artikel Nr.	Typen Nr.	Gewinde	Stellung	DN	SW mm	L mm	A mm	B mm	D mm	Preis €
103614	350.622-L1	Rp 1/2	L 2	15	27	73,0	116,0	130,0	20,0	354,93
103615	350.623-L1	Rp 3/4	L 2	20	32	80,0	116,0	136,0	23,0	391,99
103616	350.624-L1	Rp 1	L 2	25	41	90,0	133,0	148,5	28,5	481,67
103617	350.625-L1	Rp 1 1/4	L 2	32	50	90,0	133,0	153,5	36,5	636,72
103618	350.626-L1	Rp 1 1/2	L 2	40	55	105,0	137,0	173,0	37,0	731,90
103619	350.627-L1	Rp 2	L 2	50	71	115,0	161,0	196,5	47,5	997,82



350.624-L1

## Edelstahlkugelhahn, 3-Wege, mit Stellantrieb einfachwirkend, L-Bohrung

Artikel Nr.	Typen Nr.	Gewinde	Stellung	DN	SW mm	L mm	A mm	B mm	D mm	Preis €
103620	350.632-L1	Rp 1/2	L 2	15	27	73,0	133,0	139,0	20,0	390,59
103621	350.633-L1	Rp 3/4	L 2	20	32	80,0	137,0	159,0	23,0	455,47
103622	350.634-L1	Rp 1	L 2	25	41	90,0	161,0	174,5	28,5	567,76
103623	350.635-L1	Rp 1 1/4	L 2	32	50	90,0	161,0	179,5	36,5	742,37
103624	350.636-L1	Rp 1 1/2	L 2	40	55	105,0	180,0	185,0	37,0	847,23
103625	350.637-L1	Rp 2	L 2	50	71	115,0	209,0	213,5	47,5	1.126,44

## Edelstahlkugelhahn, 3-Wege, mit Stellantrieb doppeltwirkend, T-Bohrung, Grundstellung T1

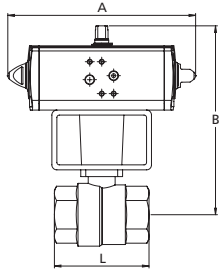
Artikel Nr.	Typen Nr.	Gewinde	Stellung	DN	SW mm	L mm	A mm	B mm	D mm	Preis €
103626	350.912-T1	Rp 1/2	T 1	15	27	73,0	116,0	130,0	20,0	354,93
159746	KHRP34ESANTDT1	Rp 3/4	T 1	20	32	80,0	116,0	136,0	23,0	399,25
103628	350.914-T1	Rp 1	T 1	25	41	90,0	133,0	148,5	28,5	481,67
103629	350.915-T1	Rp 1 1/4	T 1	32	50	90,0	133,0	153,5	36,5	636,72
103630	350.916-T1	Rp 1 1/2	T 1	40	55	105,0	137,0	173,0	37,0	718,02
159747	KHRP2ESANTDT1	Rp 2	T 1	50	71	115,0	161,0	196,5	47,5	1.061,94

## Edelstahlkugelhahn, 3-Wege, mit Stellantrieb doppeltwirkend, T-Bohrung, Grundstellung T2

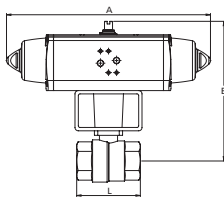
Artikel Nr.	Typen Nr.	Gewinde	Stellung	DN	SW mm	L mm	A mm	B mm	D mm	Preis €
159748	KHRP12ESANTDT2	Rp 1/2	T 2	15	27	73,0	116,0	130,0	20,0	361,05
103633	350.913-T2	Rp 3/4	T 2	20	32	80,0	116,0	136,0	23,0	391,99
103634	350.914-T2	Rp 1	T 2	25	41	90,0	133,0	148,5	28,5	481,67
103635	350.915-T2	Rp 1 1/4	T 2	32	50	90,0	133,0	153,5	36,5	636,72
103636	350.916-T2	Rp 1 1/2	T 2	40	55	105,0	137,0	173,0	37,0	718,02
103637	350.917-T2	Rp 2	T 2	50	71	115,0	161,0	196,5	47,5	997,82

➔ Weitere Schaltstellungen auf Anfrage

➔ Schaltstellungen siehe Seite 300



351.513-1



351.523-1

## Edelstahlkugelhähne

mit pneumatischem Stellantrieb - Basisausführung

Edelstahlkugelhahn mit pneumatischem Stellantrieb. Pneumatischer Doppelkolbenschwenkantrieb, Doppelschwingenprinzip.

Material Antrieb	Aluminium eloxiert
Dichtmaterial Antrieb	NBR
Drehwinkel	90 °
Betriebstemperatur Antrieb	-20 °C bis 80 °C
Steuerdruck Antrieb max.	8,4 bar
Steuerdruck empfohlen	5,6 bar
Ventiladapter	nach Namur integriert
Material Kugelhahn	Edelstahl 1.4401/1.4301/1.4310/1.4408, Flanschplatte ISO5211
Dichtmaterial Kugelhahn	PTFE / FKM
Betriebstemperatur Kugelhahn	-20 °C bis 150 °C

### Edelstahlkugelhahn, Stellantrieb doppelwirkend, Ventiladapter nach NAMUR integriert

Artikel Nr.	Typen Nr.	Gewinde	DN	PN bar	L mm	A mm	B mm	Preis €
158753	351.509-2	Rp 3/8	10	100	55,0	159,0	144,2	231,04
158754	351.510-2	Rp 1/2	15	100	65,0	159,0	147,0	235,50
158755	351.511-1	Rp 3/4	20	100	70,0	174,2	160,5	272,84
158756	351.512-1	Rp 1	25	100	85,0	174,2	160,5	298,68
158757	351.513-1	Rp 1 1/4	32	64	95,0	188,5	188,5	353,72
158758	351.514-1	Rp 1 1/2	40	64	105,0	198,0	200,7	407,52
158759	351.515-1	Rp 2	50	40	125,0	237,0	221,2	543,12

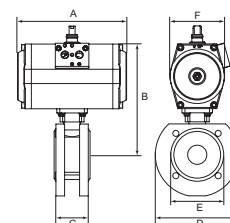
### Edelstahlkugelhahn, Stellantrieb einfachwirkend, federschließend, Ventiladapter nach NAMUR integriert

Artikel Nr.	Typen Nr.	Gewinde	DN	PN bar	L mm	A mm	B mm	Preis €
158760	351.519-2	Rp 3/8	10	100	55,0	233,2	151,2	272,84
158761	351.520-2	Rp 1/2	15	100	65,0	233,2	154,0	276,75
158762	351.521-1	Rp 3/4	20	100	70,0	258,8	181,7	337,50
158763	351.522-1	Rp 1	25	100	85,0	258,8	185,7	363,00
158764	351.523-1	Rp 1 1/4	32	64	95,0	304,2	207,3	431,25
158765	351.524-1	Rp 1 1/2	40	64	105,0	338,5	217,3	510,27
158766	351.525-1	Rp 2	50	40	125,0	393,7	255,4	701,48

## Edelstahlkugelhähne

Kompaktflanschausführung - mit pneumatischem Stellantrieb

2-Wege-Kompaktflansch-Kugelhahn, voller Durchgang.  
Pneumatischer Schwenkantrieb in doppelt- oder einfachwirkender Ausführung und integriertem Stellungsanzeiger.



Material Antrieb	Aluminium eloxiert
Dichtmaterial Antrieb	NBR
Drehwinkel	90 °
Steuerdruck max.	5,5 bar
Ventiladapter	nach NAMUR
Material Kugelhahn	Edelstahl 1.4408, mit ISO-Flanschplatte
Dichtmaterial Kugelhahn	PTFE
Betriebstemperatur	-10 °C bis 200 °C (abhängig vom Betriebsdruck)

### Kompaktflansch-Kugelhahn, Stellantrieb doppeltwirkend

Artikel Nr.	Typen Nr.	DN	PN bar	A mm	B mm	C mm	D mm	E mm	F mm	Preis €
103638	350.1015	15	40	116,0	125,0	40,0	95,0	45,0	61,5	322,54
103639	350.1020	20	40	116,0	129,3	44,0	105,0	58,0	61,5	340,84
103640	350.1025	25	40	133,0	138,6	53,0	115,0	68,0	68,5	370,89
103641	350.1032	32	40	137,0	158,2	58,4	135,0	78,0	80,0	477,60
103642	350.1040	40	40	161,0	176,3	62,0	145,0	88,0	92,5	546,34
103643	350.1050	50	40	161,0	185,5	78,0	155,0	102,0	92,5	578,13
103644	350.1065	65	16	180,0	205,0	100,0	185,0	122,0	92,5	944,48
103645	350.1080	80	16	209,0	240,0	120,0	200,0	138,0	110,5	1.114,79
103646	350.10100	100	16	221,0	272,0	152,0	220,0	158,0	120,0	1.446,43



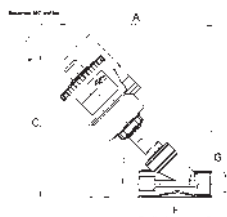
350.1040



## Schrägsitzventile mit Kolbenantrieb

Schrägsitzventil mit externer Vorsteuerung und selbstausrichtendem Ventilteller für neutrale (Bronzegehäuse) oder aggressive Medien (Edelstahlgehäuse).

- ausgezeichnete Durchflusswerte aufgrund des Schrägsitzgehäuses
- Vermeidung von Wasserschlag durch Anströmung von unten gegen den Ventilteller
- Vakuumbetrieb möglich (Grobvakuum)



## Schrägsitzventile mit Kolbenantrieb

Bronzeausführung

Mediumtemperatur	-10 °C bis 180 °C
Umgebungstemperatur	-20 °C bis 70 °C
Differenzdruck	0 - 16 bar
zulässiger statischer Druck max.	16 bar
Temperatur Steuermedium max.	60 °C
Gehäuse	Bronze
Dichtmaterial	PTFE
Spindel	Edelstahl
Steuerkopf	Polyamid (glasfaserverstärkt)
Verbindungsstücke	Edelstahl
Steuerluftanschluss	G 1/8

### Schrägsitzventil mit Kolbenantrieb, Funktion NC

Artikel Nr.	Typen Nr.	Gewinde	Betriebsdruck-Differenz max. bar	Kolben	Steuerdruck min. / max. bar	A mm	C mm	F mm	Preis €
133197	3362.01	G 1/2	16	Messing vernickelt	4 / 10	163,0	153,0	65,0	127,33
133198	3362.02	G 3/4	10	Messing vernickelt	4 / 10	173,0	163,0	75,0	134,43
133199	3362.03	G 3/4	16	Messing vernickelt	4 / 10	191,0	181,0	75,0	149,92
133200	3362.04	G 1	11	Messing vernickelt	4 / 10	206,0	196,0	90,0	161,93
133201	3362.05	G 1	16	Messing vernickelt	4 / 8	246,0	236,0	90,0	218,52
133202	3362.06	G 1 1/4	14	Messing vernickelt	4 / 8	255,0	245,0	110,0	263,03
133203	3362.08	G 1 1/2	11	PBT + GF 30 %	4 / 8	270,0	264,0	120,0	298,21
133204	3362.09	G 1 1/2	16	PBT + GF 30 %	4 / 8	306,0	300,0	120,0	351,32
133205	3362.10	G 2	10	PBT + GF 30 %	4 / 8	316,0	311,0	150,0	402,59



3362.04

## Schrägsitzventile mit Kolbenantrieb

Edelstahlausführung

Mediumtemperatur	-10 °C bis 180 °C
Umgebungstemperatur	-20 °C bis 70 °C
Differenzdruck	0 - 16 bar
zulässiger statischer Druck max.	16 bar
Temperatur Steuermedium max.	60 °C
Gehäuse	Edelstahl AISI 316
Dichtmaterial	PTFE
Spindel	Edelstahl
Steuerkopf	Polyamid (glasfaserverstärkt)
Verbindungsstücke	Edelstahl
Steuerluftanschluss	G 1/8
Kolben	Messing vernickelt
Steuerdruck min.	4 bar
Steuerdruck max.	10 bar

### Schrägsitzventil mit Kolbenantrieb, Funktion NC

Artikel Nr.	Typen Nr.	Gewinde	Betriebsdruck-Differenz max. bar	A mm	C mm	F mm	Preis €
133206	3363.01	G 1/2	16	190,0	169,0	85,0	195,24
133207	3363.02	G 3/4	10	195,0	176,0	95,0	204,56
133208	3363.03	G 3/4	16	213,0	195,0	95,0	219,59
133209	3363.04	G 1	11	219,0	202,0	105,0	256,86



3363.04



NAP

### Zubehör für Schrägsitzventile mit Kolbenantrieb

Artikel Nr.	Typen Nr.	Beschreibung	Preis €
131434	NAP	NAMUR-Adapterplatte für Schrägsitzventile G 1/2 - G 2	16,88



## Zwischenflansch-Absperrklappen

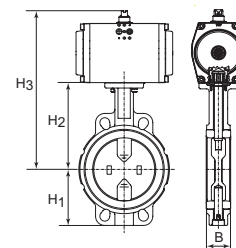
mit pneumatischem Stellantrieb

Zwischenflansch-Absperrklappen mit pneumatischem Stellantrieb.

Pneumatischer Schwenkantrieb in doppelt- oder einfachwirkender Ausführung.

Geeignet für Wasser/Dampf, Seewasser, Salzwasser, Ester, Keton, Alkali, Ätznatron, Natriumhydroxid.

Nicht empfohlen für Kohlenwasserstoffe, Öle, Fette.



Material Antrieb	Aluminium eloxiert
Dichtmaterial Antrieb	NBR
Drehwinkel	90 °
Steuerdruck min.	5 bar
Steuerdruck max.	5,5 bar
Ventiladapter	serienmäßig vorhanden, Ansteuerung über 3/2-, 5/2-Wegeventil
Gehäuse	Grauguß GG25 epoxyharzbeschichtet, Farbe RAL 5015
Scheibe	Edelstahl CF8M/1.4404
Dichtmaterial	EPDM
Schaltwelle	SS416
Schaltwellendichtung	EPDM
Betriebsdruck max.	16 bar
Betriebstemperatur	-15 °C bis 120 °C

### Zwischenflansch-Absperrklappe, Stellantrieb doppeltwirkend

Artikel Nr.	Typen Nr.	DN	H1 mm	H2 mm	H3 mm	L mm	B mm	Preis €
103667	350.4040B	40	68,0	108,0	212,0	94,0	38,0	246,37
103668	350.4050B	50	71,0	143,0	247,0	100,0	47,0	248,23
103669	350.4065B	65	78,0	155,0	259,0	115,0	49,0	265,12
103670	350.4080B	80	89,0	162,0	280,0	127,0	47,0	283,43
103671	350.4100B	100	102,0	178,0	308,0	163,0	56,0	374,04
103672	350.4125B	125	123,0	191,0	321,0	190,0	59,0	430,19
103673	350.4150B	150	138,0	205,0	352,0	216,0	59,0	620,17



350.4065B

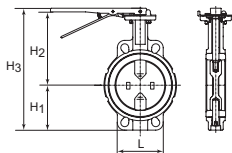


### Zwischenflansch-Absperrklappe, Stellantrieb einfachwirkend - federschließend

Artikel Nr.	Typen Nr.	DN	H1 mm	H2 mm	H3 mm	L mm	B mm	Preis €
103674	350.5040B	40	68,0	108,0	238,0	94,0	38,0	334,19
103675	350.5050B	50	71,0	143,0	273,0	100,0	47,0	335,84
103676	350.5065B	65	78,0	155,0	285,0	115,0	49,0	383,37
103677	350.5080B	80	89,0	162,0	292,0	127,0	47,0	452,32
103678	350.5100B	100	102,0	178,0	348,0	163,0	56,0	625,42
103679	350.5125B	125	123,0	191,0	361,0	190,0	59,0	756,47
103680	350.5150B	150	138,0	265,0	395,0	216,0	59,0	950,89



350.4150B



## Zwischenflansch-Absperrklappen

mit Handhebel

Zwischenflansch-Absperrklappen mit Handhebel geeignet für Wasser/Dampf, Seewasser, Salzwasser, Ester, Keton, Alkali, Ätznatron, Natriumhydroxid. Nicht empfohlen für Kohlenwasserstoffe, Öle, Fette.

Gehäuse	Grauguß GG25 epoxydharzbeschichtet, Farbe RAL 5015
Scheibe	Edelstahl CF8M/1.4404
Dichtmaterial	EPDM
Schaltwelle	SS416
Schaltwellendichtung	EPDM
Handhebel	GG25 epoxydharzbeschichtet
Temperaturbereich	-20 °C bis 120 °C
Betriebsdruck max.	16 bar
Betriebstemperatur	-15 °C bis 120 °C



350.6065B

### Zwischenflansch-Absperrklappe

Artikel Nr.	Typen Nr.	DN	H1 mm	H2 mm	H3 mm	L mm	B mm	Preis €
103681	350.6040B	40	68,0	94,0	198,0	94,0	38,0	113,70
103682	350.6050B	50	71,0	143,0	236,0	100,0	47,0	119,75
103683	350.6065B	65	78,0	155,0	255,0	115,0	49,0	120,80
103684	350.6080B	80	89,0	162,0	273,0	127,0	47,0	138,50
103685	350.6100B	100	102,0	178,0	302,0	163,0	56,0	169,14
103686	350.6125B	125	123,0	191,0	336,0	190,0	59,0	227,62
103687	350.6150B	150	138,0	205,0	365,0	216,0	59,0	299,27

## 3/2-5/2-Wegeventile

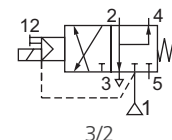
mit Lochbild nach NAMUR

Vorgesteuertes 3/2-5/2-Wegeschieberventil mit Gewindeanschlüssen und Lochbild nach NAMUR.

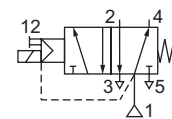
Die Ventile werden mit zwei Adapterplatten geliefert, die jeweils entsprechend der gewünschten Funktion 3/2- oder 5/2-Wege einzusetzen sind.

Einschalten durch Dauersignal, beim Ausschalten stellt der Druck den Kolben zurück.  
Handhilfsbetätigung standardmäßig vorhanden.

Medium	Luft, neutrale Gase (gefiltert)
Differenzdruck	2 - 10 bar
zulässiger statischer Druck max.	10 bar
Betriebstemperatur	-25 °C bis 60 °C
Gehäuse	Aluminium, schwarz eloxiert
Dichtmaterial	NBR und PUR
Anschluss	G 1/4 (Anschluss 1), G 1/8 (Anschluss 3 und 5)
DN	6
Elektrischer Anschluss	Gerätesteckdose PG 9P, 3 x DIN 46244 / VDE 0580



3/2



5/2



551.01



### 3/2-5/2-Wegeventil mit Lochbild nach NAMUR

Artikel Nr.	Typen Nr.	Spannung	Durchfluss l/min	Preis €
103647	551.01	230 V, 50 Hz	700	111,68
103648	551.02	24 V DC	700	119,86

## 3/2-5/2-Wegeventile

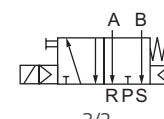
mit Lochbild nach NAMUR

Vorgesteuertes 3/2-5/2-Wegeschieberventil mit Gewindeanschlüssen und Lochbild nach NAMUR in einer preiswerten und dennoch hochwertigen Ausführung.

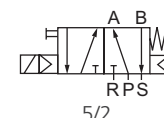
Durch Hinzufügen der im Lieferumfang enthaltenen Adapterplatte wird das Ventil zu einem 3/2-Wegeventil.  
Einschalten durch Dauersignal, beim Ausschalten stellt der Druck den Kolben zurück.

Handhilfsbetätigung standardmäßig enthalten.

Medium	Luft, neutrale Gase (gefiltert)
Arbeitsdruck	1,5 - 8 bar
Betriebstemperatur	-5 °C bis 50 °C
Gehäuse	Aluminium
Dichtmaterial	NBR
Elektrischer Anschluss	Gerätestecker PG 9 mit LED-Anzeige



3/2



5/2



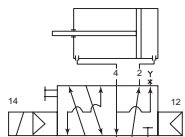
552.02



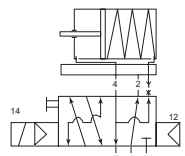
552.04

### 3/2-5/2-Wegeventil mit Lochbild nach NAMUR

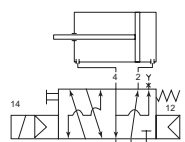
Artikel Nr.	Typen Nr.	Spannung	Anschluss 1	Anschluss 3	Anschluss 5	DN	Durchfluss l/min	Preis €
130277	552.01	230 V, 50 Hz	G 1/4	G 1/4	G 1/4	8	1370	36,34
130278	552.02	24 V DC	G 1/4	G 1/4	G 1/4	8	1370	36,34
103651	552.03	230 V, 50 Hz	G 3/8	G 1/4	G 1/4	10	1650	48,57
103652	552.04	24 V DC	G 3/8	G 1/4	G 1/4	10	1650	48,57



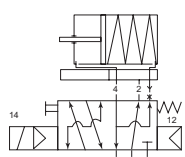
552.11 / 552.12 (5/2)



552.11 / 552.12 (3/2)



552.21 / 552.22 (5/2)



552.21 / 552.22 (3/2)



552.12

## 3/2-5/2-Wegeventile

mit Lochbild nach NAMUR

Vorgesteuertes 3/2-5/2-Wegeschieberventil mit Gewindeanschlüssen und Lochbild nach NAMUR in federraumbelüfteter Ausführung.

Durch Hinzufügen der im Lieferumfang enthaltenen Adapterplatte wird das Ventil zu einem 3/2-Wegeventil.

Medium	Luft, neutrale Gase (gefiltert)
Betriebstemperatur	-20 °C bis 50 °C
Leistungsaufnahme	3 W= / 5 VA~
Gehäuse	Aluminium eloxiert
Schieber	Stahl rostfrei
Dichtmaterial	NBR
Anschluss	G 1/4 (Anschluss 1), G 1/4 (Anschluss 3 und 5)
DN	7
Elektrischer Anschluss	Gerätestecker PG 9
Lieferumfang	Gerätestecker PG 9, Adapterplatte, Schrauben, Dichtmaterial

### 3/2-5/2-Wegeventil mit Lochbild nach NAMUR, mit Luftfeder

Artikel Nr.	Typen Nr.	Spannung	Arbeitsdruck		Durchfluss l/min	Preis €
			min. bar	max. bar		
103653	552.11	230 V, 50 Hz	1,5	10	1250	55,33
103654	552.12	24 V DC	1,5	10	1250	55,33

### 3/2-5/2-Wegeventil mit Lochbild nach NAMUR, mit kombinierter Federrückstellung

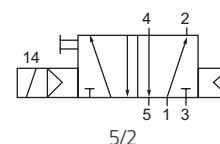
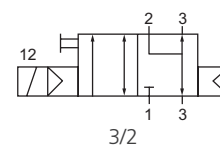
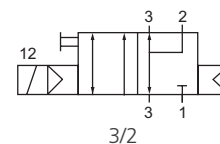
Artikel Nr.	Typen Nr.	Spannung	Arbeitsdruck		Durchfluss l/min	Preis €
			min. bar	max. bar		
103655	552.21	230 V, 50 Hz	2,5	10	1250	57,08
103656	552.22	24 V DC	2,5	10	1250	57,08

## 3/2-5/2-Wegeventile

mit Lochbild nach NAMUR

3/2- bzw. 5/2-Wege-Kolbenschieberventile in monostabiler Ausführung mit Federraumbelüftung und pneumatischer Federrückstellung.  
Mit rastender Handhilfsbetätigung und der Möglichkeit zur Abluftdrosselung.

Medium	Luft, neutrale Gase (gefiltert)
Betriebstemperatur	-20 °C bis 70 °C
Arbeitsdruck	1,5 - 10 bar
Leistungsaufnahme	3 W=/ 5 VA~
Gehäuse	Aluminium eloxiert
Schieber	Stahl rostfrei
Dichtmaterial	NBR
Anschluss	G 1/4
DN	7
Elektrischer Anschluss	Gerätestecker PG 9
Lieferumfang	Gerätestecker PG 9, 1 Codierstift, 2 O-Ringe, 2 Schrauben



### 3/2-Wegeventil mit Lochbild nach NAMUR, NC

Artikel Nr.	Typen Nr.	Spannung	Durchfluss l/min	Preis €
103657	551.11	230 V, 50 Hz	1250	42,52
103658	551.12	24 V DC	1250	42,52



### 3/2-Wegeventil mit Lochbild nach NAMUR, NC, Anschlüsse 1 und 3 bzw. 2 und 3 getauscht

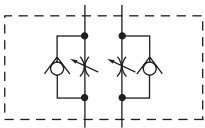
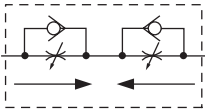
Artikel Nr.	Typen Nr.	Spannung	Durchfluss l/min	Preis €
103659	551.21	230 V, 50 Hz	1250	45,66
103660	551.22	24 V DC	1250	45,66



### 5/2-Wegeventil mit Lochbild nach NAMUR

Artikel Nr.	Typen Nr.	Spannung	Durchfluss l/min	Preis €
103661	551.31	230 V, 50 Hz	1250	42,52
103662	551.32	24 V DC	1250	42,52





## Drosselplatten für NAMUR-Ventile

Blockdrossel als Zwischenplatte zwischen Steuerventil und Antrieb nach NAMUR Standard G 1/4.

3/2-Wege-Drosselplatten:

Zur unabhängigen Regulierung der Vor- und Rücklaufbewegung an einfachwirkenden pneumatischen Antrieben.

5/2-Wege-Drosselplatten:

Zur Regulierung der Vor- und Rücklaufbewegung an doppeltwirkenden pneumatischen Antrieben.



Medium	Luft, neutrale Gase (gefiltert)
Betriebstemperatur	-20 °C bis 70 °C
Arbeitsdruck	0,5 - 10 bar
Gehäuse	Aluminium eloxiert
Dichtmaterial	NBR
DN	5

### Drosselplatte für NAMUR-Ventile

Artikel Nr.	Typen Nr.	Funktion	Betätigung	Durchfluss l/min	Preis €
103663	551.41	3-Wege	Rändelschraube	650	93,08
103664	551.42	3-Wege	Schraubendreher	650	93,08
103665	551.51	5-Wege	Rändelschraube	650	93,08
103666	551.52	5-Wege	Schraubendreher	650	93,08

## Endlagen-Rückmeldungen

Positionsmelder für unsere pneumatischen Drehantriebe (auch für die 3-Wege L/T - Ausführung)

Robuste Ausführung in Aluminiumgehäuse

- universeller Aufbau für NAMUR-Maß 80 x 30 und 130 x 30
- höhenverstellbare Füße für unterschiedliche Ritzelüberstände
- weithin sichtbarer Stellungsanzeiger AUF / ZU
- leicht einstellbare, selbst arretierende Schaltnocke

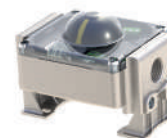
### NEU Endlagen-Rückmeldung

Positionsmelder für unsere pneumatischen Drehantriebe (auch für die 3-Wege L/T - Ausführung)

Gehäuse	Vernickeltes Aluminium
Deckel	transparenter Kunststoffdeckel
Schutzart	IP 67, gem. DIN EN 60529
Temperaturbereich	-20 °C bis 80 °C
Kabelverschraubung	M20x1,5
Spannungsbereich	max. 250 V AC
Strombereich	max. 5 A
Mindest-Schaltleistung	50 mA bei 24 V DC
Nenn-Schaltleistung	50 mA bis 5 A bei 250 V AC
Schaltfunktion	Wechsler, versilberte Schaltkontakte

#### Endlagen-Rückmeldung, Ausführung mit Mikroschalter 2-fach

Artikel Nr.	Typen Nr.	Beschreibung	Preis €
153680	350.930-1	SPDT - Mikroschalter	119,35



350.930-1



### NEU Endlagen-Rückmeldung ATEX-Ausführung

mit induktiven Sensoren, NAMUR = EN 60947-5-6

Gehäuse	Vernickeltes Aluminium
Deckel	transparenter Kunststoffdeckel
Schutzart	EX II 2GD Exia
Temperaturbereich	-20 °C bis 80 °C
Kabelverschraubung	M20x1,5
Spannungsversorgung	Nennspannung 8 V DC

#### Endlagen-Rückmeldung, Ausführung mit induktiven NAMUR-Sensoren, ATEX

Artikel Nr.	Typen Nr.	Beschreibung	Preis €
158825	350.939-1	Induktiv-Schalter NJ2 nach NAMUR mit ATEX	277,45



350.939-1

## Endlagen-Rückmeldungen

Positionsmelder für unsere pneumatischen Drehantriebe (auch für die 3-Wege L/T - Ausführung)

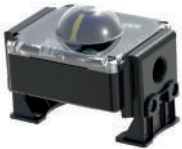
Robuste Ausführung in Kunststoffgehäuse

- universeller Aufbau für NAMUR-Maß 80 x 30 und 130 x 30
- höhenverstellbare Füße für unterschiedliche Ritzelüberstände
- weithin sichtbarer Stellungsanzeiger AUF / ZU
- leicht einstellbare, selbst arretierende Schaltnocke

### NEU Endlagen-Rückmeldung

Positionsmelder für unsere pneumatischen Drehantriebe (auch für die 3-Wege L/T - Ausführung)

Gehäuse	glasfaserverstärkter Kunststoff
Deckel	transparenter Kunststoffdeckel
Schutzart	IP 67, gem. DIN EN 60529
Temperaturbereich	-20 °C bis 80 °C
Kabelverschraubung	M20x1,5
Mindest-Schaltleistung	50 mA bei 24 V DC
Nenn-Schaltleistung	50 mA bis 5 A bei 250 V AC
Schaltfunktion	Wechsler, versilberte Schaltkontakte
Strombereich	max. 5 A



350.911-1

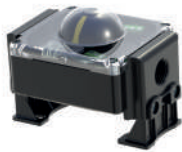
#### Endlagen-Rückmeldung, Ausführung mit Mikroschalter

Artikel Nr.	Typen Nr.	Beschreibung	Preis €
158826	350.911-1	SPDT - Mikroschalter	91,20

### NEU Endlagen-Rückmeldung ATEX-Ausführung

Typ NJ 2 mit induktiven Sensoren, NAMUR = EN 60947-5-6

Gehäuse	glasfaserverstärkter Kunststoff
Deckel	transparenter Kunststoffdeckel
Schutzart	EX II 2GD Exia
Temperaturbereich	-20 °C bis 80 °C
Kabelverschraubung	M20x1,5
Spannungsversorgung	Nennspannung 8 V DC



350.920-1

#### Endlagenrückmeldung, Ausführung mit induktiven NAMUR-Sensoren, ATEX

Artikel Nr.	Typen Nr.	Beschreibung	Preis €
158827	350.920-1	Induktiv-Schalter NJ2 nach NAMUR mit ATEX	218,83